



Wie heeft de mazelen gemist?

Anne de Munter en Helma Ruijs
GGD Gelderland Zuid

AMPHI 29-09-2015



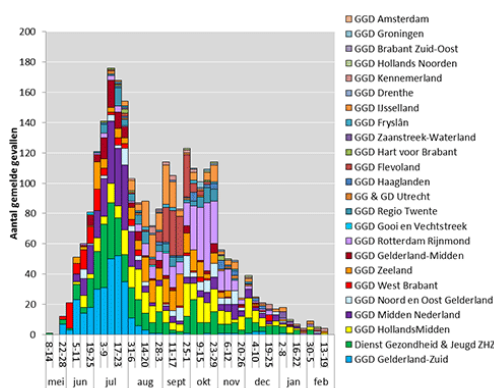
Disclosure belangen spreker

(potentiële) belangenverstremgeling	Geen
Voor bijeenkomst mogelijk relevante relaties met bedrijven	Geen
<ul style="list-style-type: none"> • Sponsoring of onderzoeksgeld • Honorarium of andere (financiële) vergoeding • Aandeelhouder • Andere relatie, namelijk ... 	Geen



Gelderland-Zuid

Epidemie 2013-2014



Mazelen 1 mei 2013 tot 26 februari 2014
per gemeente, N = 2.640*



* In dit aantal zijn 29 importgevallen niet opgenomen. In de kaart zijn daarnaast 4 patiënten niet opgenomen t/m ontbreken van gegevens

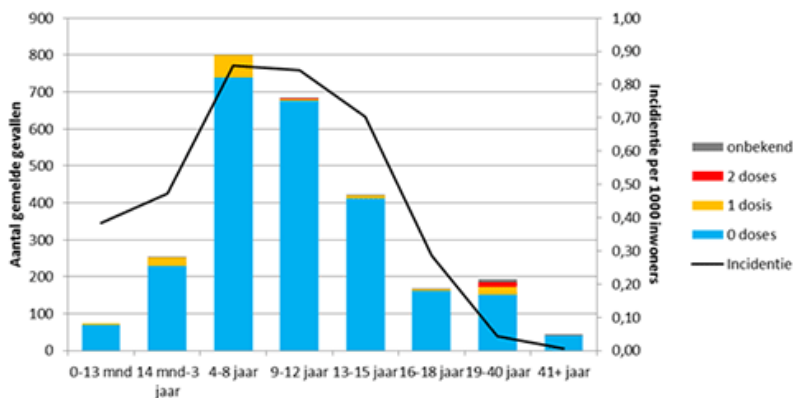
Bron: RIVM

Bron: RIVM



Gelderland-Zuid

Leeftijd van patiënten (N=2640)

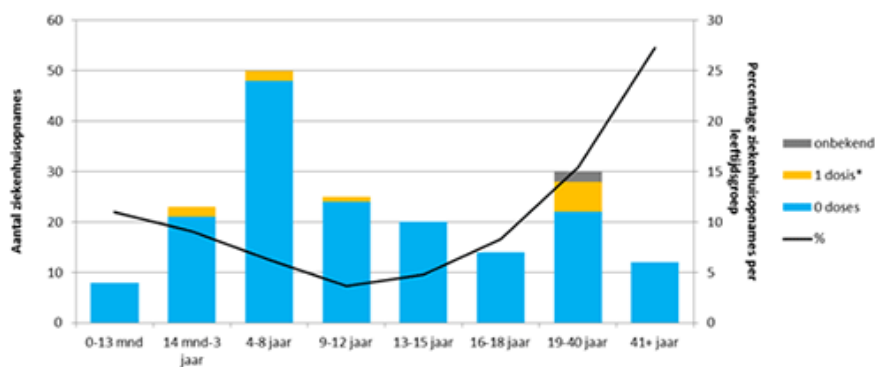


Bron: RIVM



Gelderland-Zuid

Ziekenhuisopnames (N=180)



Bron: RIVM

5



Gelderland-Zuid

Doel onderzoek

- Inzicht in groepen die risico lopen om op latere leeftijd mazelen te krijgen
- Voorlichten van deze personen
- Inschatten toekomstige ziektelast



Gelderland-Zuid

Vraagstelling

- Wat zijn de kenmerken van ongevaccineerde personen geboren tussen 1988 en 1998 die de mazelen in 1999/2000 hebben gemist?
- Waarin verschillen zij van ongevaccineerde personen geboren tussen 1988 en 1998 die in 1999/2000 wel mazelen kregen?



Gelderland-Zuid

Patiënt-controle onderzoek

Inclusiecriteria

Patiënten

Mazelen gehad 2013/2014

Geen mazelen 1999/2000

Geboren 1988-1998

Niet gevaccineerd

Reformatorische gezindte

Controles

GEEN mazelen gehad 2013/2014

Mazelen gehad in 1999/2000

Geboren 1988-1998

Niet gevaccineerd

Reformatorische gezindte



Gelderland-Zuid

Determinanten

- Leeftijd
- Geslacht
- Kerkgenootschap
- Gezinssamenstelling 1999 en 2013
- Reformatrische school 1999 en 2013
- Woonplaats in Bible-belt 1999 en 2013

Hypothese:

Kinderen die in 1999 (nog) geen reformatrische school bezochten, geen of weinig broers en zussen hadden en niet in de Biblebelt woonden hadden minder kans op mazelen.



Gelderland-Zuid

Analyse

- Beschrijving prevalentie determinanten bij patiënten en controles
- Effectmaat determinanten: OR
- Relatieve invloed van de verschillende determinanten op missen van mazelen: multivariate logistische regressie



Gelderland-Zuid

Power analyse

- 25% oudste van gezin
 - 25% niet wonend in Biblebelt
 - Patiënten: controles = 1:3
 - 80% power, $\alpha=0,05$
 - aantonen verschil prevalentie 10%
-
- 207 patiënten en 621 controles



Gelderland-Zuid

Werving

- Patiënten uitnodiging via GGD

- Controles
 - Refoweb
 - Reformatorisch Dagblad
 - Reformatorische studentenverenigingen
 - Sneeuwbalmethode



Puntuit
2 juli om 15:45 ·

GGD Gelderland-Zuid is op zoek naar refojongeren die vragenlijst in kunnen vullen. Jij?



GGD zoekt refojongere die mazelen heeft gehad

Ben jij geboren in 1988-1998? Heb je een reformatorische achtergrond? En heb je als kind de mazelen gehad? Dan is de GGD Gelderland-Zuid naar jou op zoek! De GGD doet namelijk onderzoek naar mazelen...

DOOR PUNTUIT.NL

Vind ik leuk · Reactie · Delen

Like



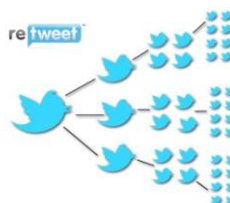
Share



Doe dan mee met ons online onderzoek

Klik hier voor de vragenlijst www.onderzoekmazelen.nl

Spread the word!



TWEETS 2.329 VOLGEND 828 VOLGERS 1.201

49 9 Foto weergeven

NPV @npvzorgnl · 16 jun.
Kent u iemand die geboren is tussen 1988-1998 en #mazelen heeft gehad? @GGDGelderlandZ en AMPHI doen #onderzoek: ow.ly/OnvgQ

2



Gelderland-Zuid

Respons patiënten

- Aangeschreven 304
- Vragenlijst ingevuld 208

- Respons 68 %



Gelderland-Zuid

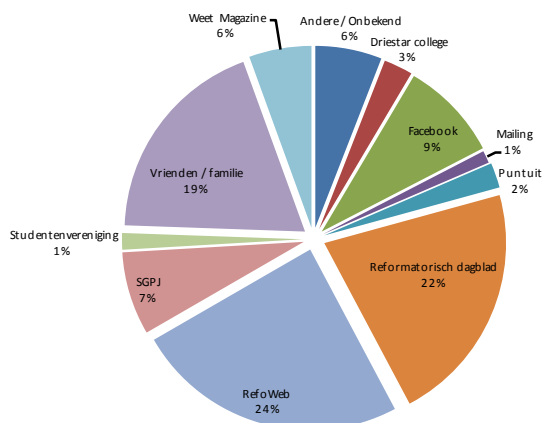
Respons controles (september 2015)

- Vragenlijst bezocht n= 850
- Exclusie n =514
 - Niet/onvolledig ingevuld 194
 - Te jong /te oud 108
 - Geen mazelen /mazelen 2013 174
 - Gevaccineerd 38
- Inclusie n = 336
 - Waarvan mazelen in 1999 **270**



Gelderland-Zuid

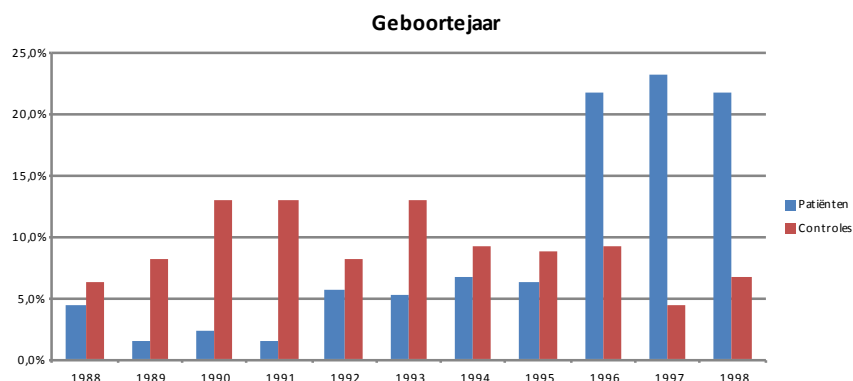
Herkomst geïncludeerde controles (september 2015)





Gelderland-Zuid

Leeftijdsverdeling patiënten en controles (september 2015)



Gelderland-Zuid

Hoe verder?

- Extra werving geboortejaren 1996-1998
– via scholen
- Gestratificeerde analyse

Suggesties?



Gelderland-Zuid

Met dank aan:

- Alma Tostmann AMPHI
- Susan Hahné RIVM
- Henri Spaan vh GGD-Gelderland Zuid
- Rijk van Ginkel GGD Rotterdam-Rijnmond

Dit onderzoek wordt mogelijk gemaakt door financiële ondersteuning vanuit het RIVM programabudget voor versterking van de regionale infectieziektebestrijding.